

Vår samverkanskarta för hälsa i Blekinge

Carina Svärd, Carina Andersson, Region Blekinge
Enheten för kvalitet och utveckling 2022-05-06



REGION
BLEKINGE



Hälsan är ojämställd och ojämlik

Vi har fler som saknar
behörighet att söka
till gymnasiet

Den genomsnittliga
disponibla inkomsten är
lägre i Blekinge jämfört med
riket.

Ungdomsarbetslösheten
är högre.

De sociala relationerna
är svagare.

Kvinnor har sämre
sjukskrivningstal och ohälsotal
jämfört med männen

Invånarna i Blekinge



Yngre mår fysiskt bättre än
äldre, medan de äldre mår
psykiskt bättre än de yngre

Män mår överlag
bättre än kvinnor

Höginkomsttagare
mår bättre än
låginkomsttagare

Högutbildade mår bättre
än lågutbildade

Fyra förhållningsätt genomsyrar strategin och beaktas i alla framtida prioriteringar för att uppnå en hållbar tillväxt och utveckling i regionen för både människor och företag.



Växtplats Blekinge

Den regionala utvecklingsstrategin ska leda till att **fler ska vilja leva, arbeta och utvecklas i Blekinge.**

Blekinge ska vara en växtplats för människor, företag och hållbara lösningar



STRATEGISKT OMRÅDE

I Blekinge utvecklar vi attraktiva livsmiljöer

UTVECKLINGSOMRÅDE
Hållbar samhällsplanering



UTVECKLINGSOMRÅDE
Hög livskvalitet



STRATEGISKT OMRÅDE

I Blekinge utvecklar vi ett expansivt näringsliv med god kompetensförsörjning

UTVECKLINGSOMRÅDE
God kompetensförsörjning



UTVECKLINGSOMRÅDE
Växande näringsliv



Blekinge behöver stärka sin boendattraktivitet, särskilt för unga, för att kunna hantera en ökad efterfrågan på välfärdstjänster och för att attrahera arbetskraft. För att ökad inflyttning ska bli möjlig måste Blekinge öka antalet bostäder.

Folkhälsan varierar mellan olika samhällsgrupper och Blekinges litenhet ger goda möjligheter att utveckla länsövergripande hälsofrämjande insatser som minskar skillnaderna och ger en god, jämlik och jämställd hälsa för alla.

I Blekinge är den digitala infrastrukturen långt ifrån fullt utbyggd och det finns stora skillnader mellan tät- och glesbebyggda områden. Tillgången till bredband är en förutsättning för digital omställning och betydelsen av god uppkoppling har ökat både för privat- och arbetsliv.

Blekinge är en tätbefolkad region med korta avstånd, vilket underlättar möjligheterna att utveckla ett mer hållbart och tillgängligt transportsystem samt god tillgång till service. Järnvägarnas sträckning medför långa restider och en svag anslutning till tillväxtmotorer utanför Blekinge. Förbättringar och förstärkningar i transportsystemet underlättar resande och pendlingsmöjligheter.

Blekinge når idag inget av de regionala miljökvalitetsmålen, men förutsättningar finns för att arbeta på bred front inom både offentlig och privat sektor för att bidra till en grön omställning.

Det finns få kulturinstitutioner i Blekinge. Avsaknaden kan motverkas genom att stärka de yrkesmässiga kulturskaparnas förutsättningar för att verka och uttrycka sig i Blekinge.

Utmaningar

I Blekinge utvecklar vi attraktiva livsmiljöer



STRATEGISKT OMRÅDE

I Blekinge utvecklar vi attraktiva livsmiljöer

UTVECKLINGSOMRÅDE
Hållbar samhällsplanering



UTVECKLINGSOMRÅDE
Hög livskvalitet



STRATEGISKT OMRÅDE

I Blekinge utvecklar vi ett expansivt näringsliv
med god kompetensförsörjning

UTVECKLINGSOMRÅDE
God kompetensförsörjning



UTVECKLINGSOMRÅDE
Växande näringsliv



STRATEGISKT OMRÅDE

I Blekinge utvecklar vi attraktiva livsmiljöer

UTVECKLINGSOMRÅDE
Hållbar samhällsplanering



UTVECKLINGSOMRÅDE
Hög livskvalitet



STRATEGISKT OMRÅDE

**I Blekinge utvecklar vi ett expansivt näringsliv
med god kompetensförsörjning**

UTVECKLINGSOMRÅDE
God kompetensförsörjning



UTVECKLINGSOMRÅDE
Växande näringsliv



UTVECKLINGSOMRÅDE
Hög livskvalitet



Exempel på prioriteringar

- Främja god fysisk och psykisk hälsa och minska hälsoklyftorna
- Främja hälsosamma levnadsvanor för alla
- Främja att fler ungdomar blir behöriga till gymnasieskolan och får en gymnasieexamen
- Fortsätta utveckla föräldraskapsstödet
- Stärka Blekinges attraktivitet som plats för unga att bygga sin framtid
- Främja öppenhet, delaktighet och tillit.
- Utveckla mötesplatser med flera ändamål.

STRATEGISKT OMRÅDE

I Blekinge utvecklar vi attraktiva livsmiljöer

UTVECKLINGSOMRÅDE
Hållbar samhällsplanering



UTVECKLINGSOMRÅDE
Hög livskvalitet



STRATEGISKT OMRÅDE

I Blekinge utvecklar vi ett expansivt näringsliv med god kompetensförsörjning

UTVECKLINGSOMRÅDE
God kompetensförsörjning



UTVECKLINGSOMRÅDE
Växande näringsliv



Vi blir det vi gör-
tillsammans!

www.regionblekinge.se/vaxtplats



Folkhälsoplan

- Utifrån den regionala utvecklingsstrategin ta fram en regional folkhälsoplan.
- Ersätter tidigare Folkhälsopolicyn.
- Dagens workshop en del av arbetet.
- Klar utgång 2022.
- Kommer vara flerårig plan.

Hur ser Blekinges samverkanskarta ut?

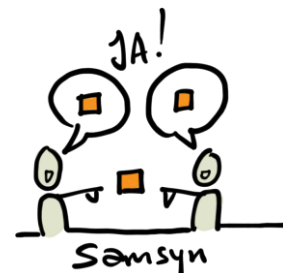
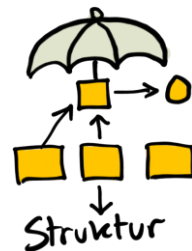
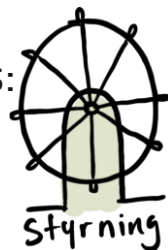


Vad menar vi med samverkan?



- Samverkan kan ses som ett **organisatoriskt** sätt att lösa **utmanande** uppgifter som den egna enheten **inte** klarar på egen hand.
- Samverkan kan också beskrivas som en form av **systematiserande samarbete**.

För att samverkan ska fungera behövs:

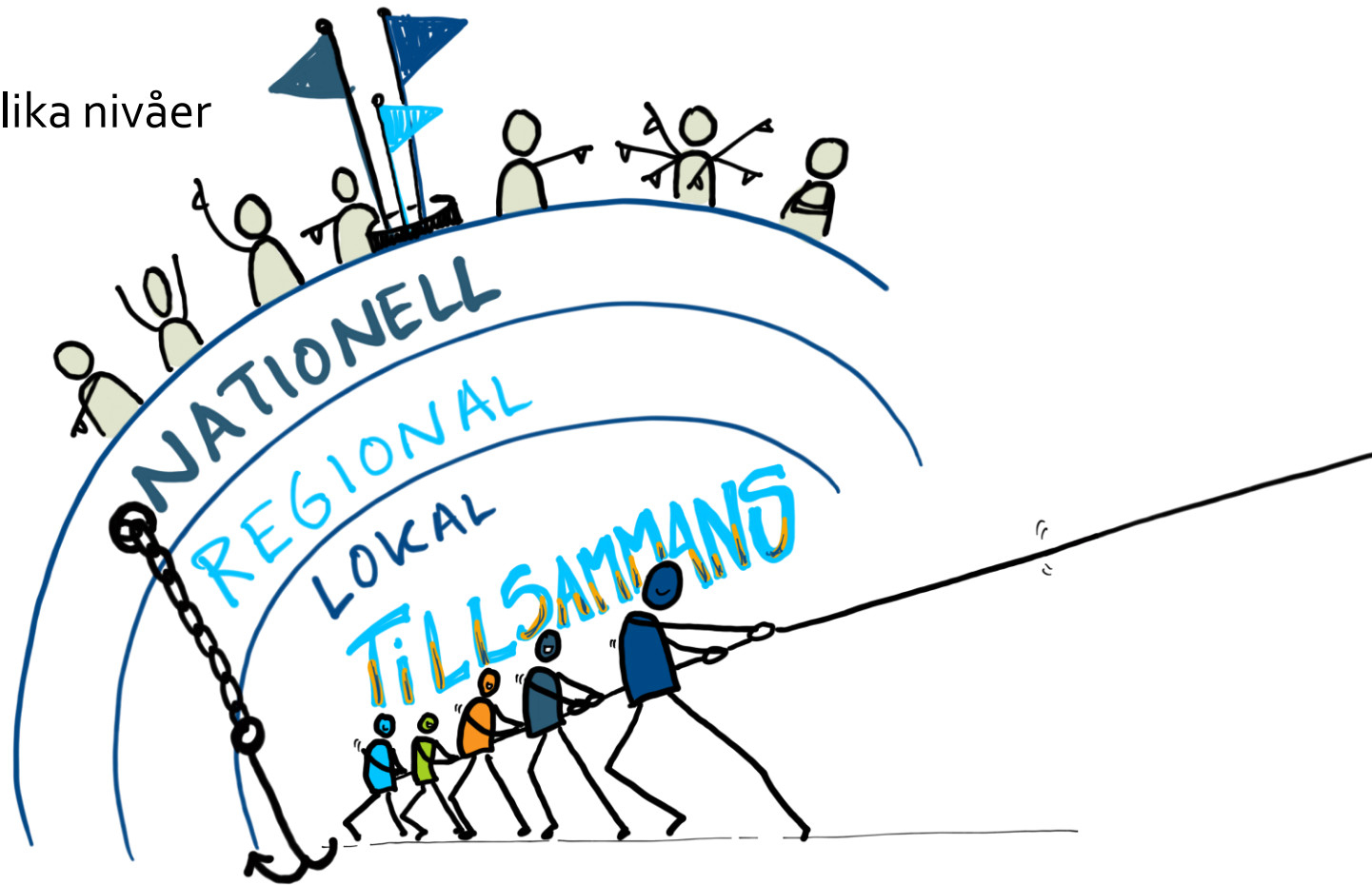


Några punkter som har särskild betydelse för en god samverkan är:

- En **ledning** som **prioriterar** samverkan.
- En **tydlig** arbetsstruktur med **ansvarsfördelning**, kontaktvägar och rutiner.
- **Stabila** organisationer.
- **Kunskap** om och **respekt** för varandras **uppdrag** och professionella kompetenser.
- Gemensamma målgrupper och **mål**.
- Gemensamma **forum** och **rutiner** för beslut.
- Fokus på varje **individu**s behov.
- **Kunskap** om samverkan hos varje **enhet** som deltar.



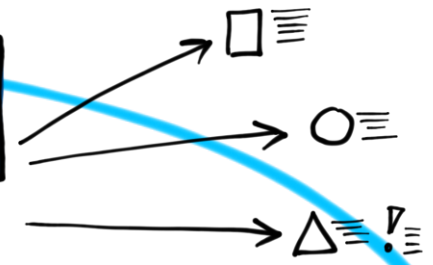
Samverkan på olika nivåer



Vad är det som styr samverkan?



Lagar



Nationella och regionala riktlinjer



Direktiv från SKR



- Kunskapsstyrning,
- Nära vårdomställning,
- Uppdrag psykisk hälsa

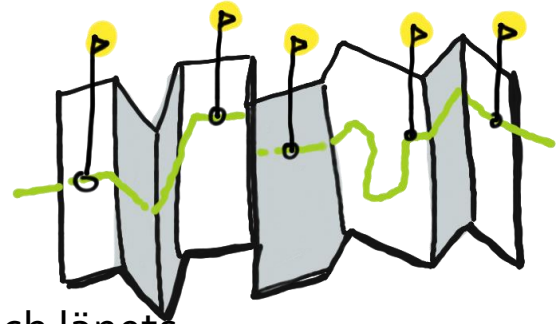


Regionala Samverkansdokument

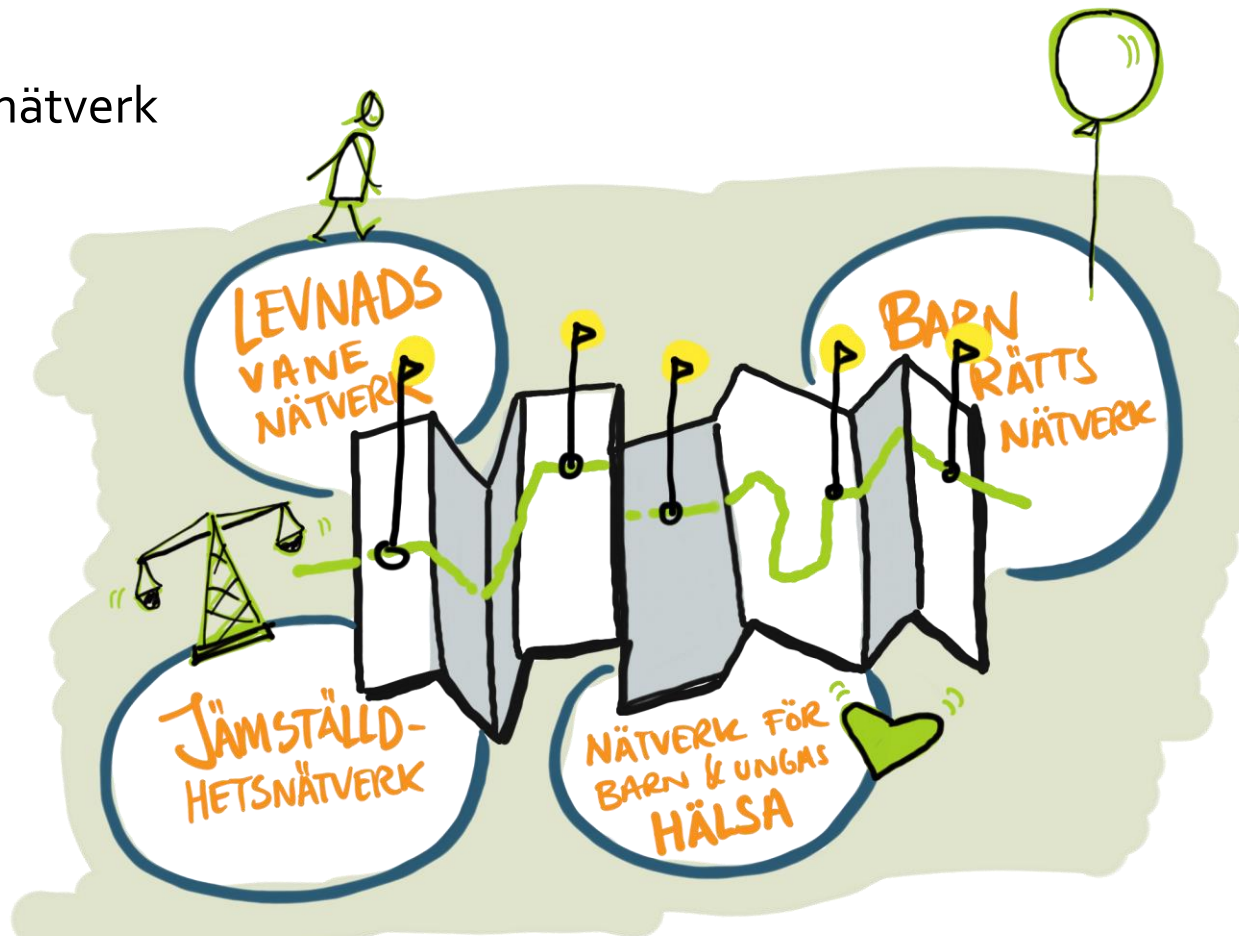


Samverkansforum:

- Regionala samverkansrådet
- Samverkan Blekinge - samverkan mellan Region Blekinge och länets kommuner inom hälsa, vård, lärande och social välfärd (LSVO)
- Regionala folkhälsogruppen
- Blekinge samverkan mot droger (ANDTS och brottsförebyggande)
- FoU (Forskning och utveckling)
- FINSAM
- Blekinge fritt från våld
- Integrationsrådet

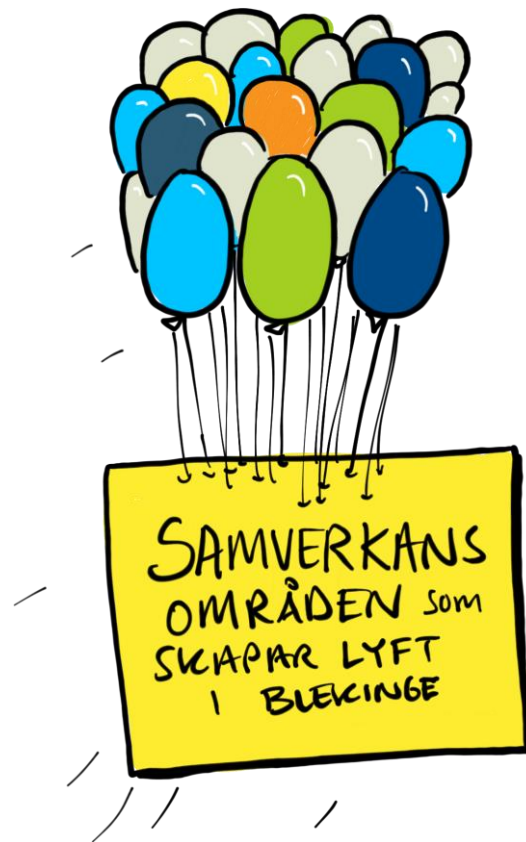


Olika nätverk



Samverkansområden

- Samordnad hälsa, vård och omsorg
- Uppdrag psykisk hälsa
- God och nära vård
- Tidiga och samordnade insatser för barn
- Våld i nära relationer
- Levnadsvanor



Fredag 6 maj 2027

Blekinge har lyckats vända trenden; skillnaderna i hälsa kopplat till kön och socioekonomiska faktorer har minskat.

Hälsa "Det är tack vare riktade insatser som vi gjort i samverkan i länet" säger regiondirektör Peter Lilja vinnare av *Hälsopriset* på Vårdgalan TV4. Tidiga samordnade insatser för barn och unga på lokal och regional nivå såsom föräldraskapsstöd, rutiner för tidig upptäck på plats, samordnade arbetsätt och metoder för att möta utmaningar är framgångar som lyfts.

► Vårdplatskrisen i Västernorrland

Hårt ansatta Region Västernorrland upp i stabsläge

Bemanning Region Västernorrland går upp i stabsläge på grund av bemanningsproblem. Situationen inför sommaren är jättetuff, enligt regiondirektör Åsa Bellander.



Västernorrland hotas med mångmiljonvite

Sundsvalls sjukhus sparar trots en allvarlig vårdplatskris

"Hälsöppningarna är en utmaning för patientkoden"

Debatt

"Ineffektiv behandling bidrar till ett onödigt lidande"



Debatt

"Krisen i sjukvården handlar om respekt"



Dagens Medicins nyhetsbrev

Miss a ingenting från Dagens Medicin! Prenumerera på våra

Tack!